

グリーンコープふくしセンターについて

* 赤ちゃんからお年寄りまで「多世代の福祉」の場です。

- ・「子育てフリースペース」を毎週火曜日に開設します。
- ・多目的室は、地域の子ども会や老人会・趣味の会などの方々にも貸し出します。
- ・2階のスカイガーデンは、センターを利用される赤ちゃんからお年よりの皆さんが交流できるように設置しました。

* お年寄りにとっては、「多機能な福祉」の場です。

- ・ケアプランの作成、訪問介護、デイサービス、グループホームの機能があり、地域での高齢者の在宅生活を一環したサービスで支援します。

* 快適で環境にやさしいセンターを目指しました。

- ・利用スペースには、快適な床暖房を設置しています。
- ・火災対策として、ホームスプリンクラーを設置しています。
- ・太陽光発電（5.76キロワット）を設置し、太陽の恵みを生かします。
- ・建築資材から、環境ホルモンの疑いのある物質を排除努力しています。

グリーンコープふくしセンターの機能について

< 1階 >

* グループホーム飯塚・和（のどか）

- ・定員9名、個室（14.4㎡～17.4㎡）、リビング（39.6㎡）
- ・浴室には、入浴介助リフトを設置しています。
- ・床暖房は、個室・リビング・脱衣所・浴室・個室トイレに設置しています。

* 訪問介護事業所「ふくしサービスセンターとも」（社福）

- ・サービスエリアは、飯塚市、嘉麻市、桂川町で、現在利用者80名の訪問介護事業を行っています。

* 居宅介護支援事業所「ケアプランセンターとも（飯塚）」（社福）

- ・サービスエリアは、飯塚市、嘉麻市、桂川町で、現在利用者32名の居宅介護支援事業を行っています。

< 2階 >

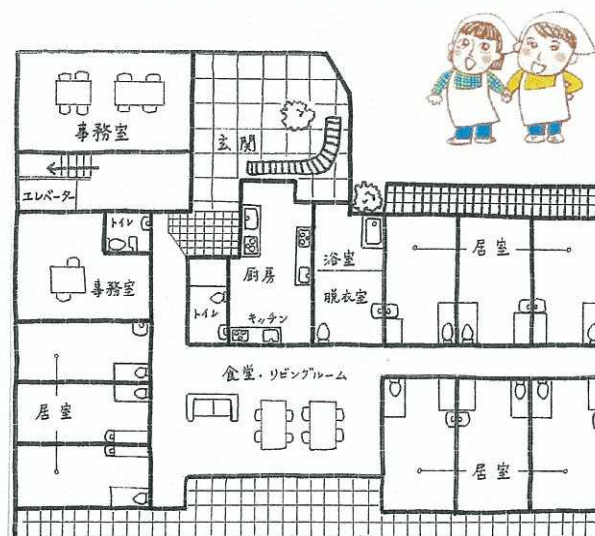
* 一般型「デイサービスセンター飯塚・なごみ」

- ・定員は10名から開所します。リビング（57.5㎡）
- ・浴室には、入浴介助リフトを設置しています。
- ・床暖房は、リビング・静養室・脱衣所・浴室に設置しています。

* 多目的室

- ・広さは47.3㎡、無塗装の床材、床暖房が自慢です。
- ・「子育てフリースペース」「生協組合員の集まり」「地域への貸し出し」等で活用します。

1階 グループホーム（定員9名・個室）
訪問介護事業所・ケアプランセンター（社会福祉法人グリーンコープ）



居室



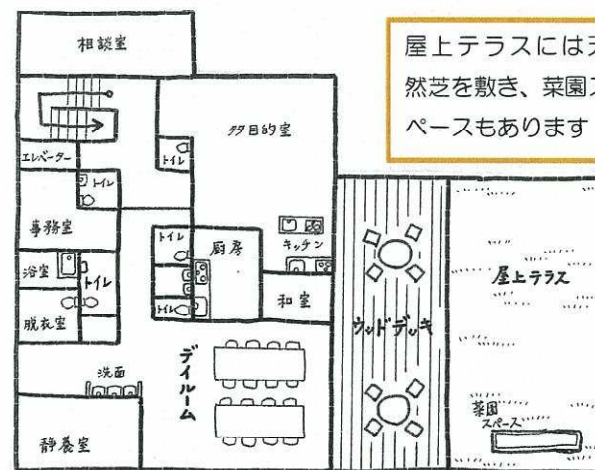
1F お風呂



1F リビングルーム

「お風呂」
浴室には、入浴介助リフト、
床暖房を設置しています。

2階 一般型デイサービスセンター



屋上テラスには天
然芝を敷き、菜園ス
ペースもあります



2F お風呂



2F デイルーム



多目的室



「お食事」
グリーンコープの
安全な食材を中心
に手作りします。